

GRANDLYON

communauté urbaine



le Pédibus[®]



le Pédibus[®]



Dans de nombreux groupes scolaires, parents, enseignants et élus s'organisent, avec l'appui du Grand Lyon, pour promouvoir l'accompagnement des enfants à l'école à pied. Leur démarche s'inscrit dans la politique de développement durable du Grand Lyon.

le Pédibus[®]

Un bus à pied pour accompagner vos enfants à l'école !



Plus de sécurité

Moins de trafic aux abords de l'école, moins de stationnement anarchique.

Un environnement plus sain

Moins de pollution à proximité des groupes scolaires, moins de bruit.

Plus pédagogique

Des enfants encadrés qui acquièrent plus tôt un comportement responsable dans la rue.

Plus d'écocitoyenneté

Une démarche participative impliquant la communauté éducative et les enfants qui rend chacun acteur de la protection de l'environnement.

Plus de convivialité

Des parents solidaires qui se rendent mutuellement service et gagnent du temps, des liens plus forts entre enfants, une animation dans la vie du quartier.

Une meilleure hygiène de vie

La marche à pied est un excellent exercice pour les enfants comme pour les parents et contribue à la prévention de l'obésité.





Un mode de déplacement doux pour les trajets scolaires reposant sur l'implication d'un groupe de parents.

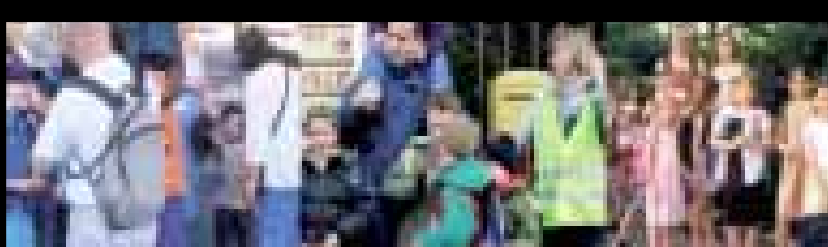
L'autobus pédestre ou Pédibus® a tout du bus : lignes, arrêts, terminus, mais pas de moteur !

- L'autobus scolaire pédestre est un accompagnement des enfants vers l'école par des parents solidaires qui, à tour de rôle, conduisent à pied un groupe d'enfants vers l'école en faisant des arrêts sur le trajet pour récupérer des enfants qui rejoignent le convoi.
- Un parent "coordinateur" organise le fonctionnement de la ligne, les horaires, l'inscription des enfants, le planning.
- Les "conducteurs" sont les parents accompagnateurs qui mènent le convoi d'enfants vers l'école.

En 2002, un premier groupe scolaire démarre une ligne **Pédibus®** à Lyon. En 2003, quatre groupes scolaires sur le Grand Lyon ont déjà mis en place des **Pédibus®**. En 2004, de nouvelles communes s'investissent sur ce sujet.

le Pédibus®
qu'est-ce que c'est ?

En 2007, près de 70 écoles dans l'agglomération lyonnaise ont des lignes quotidiennes de Pédibus®.



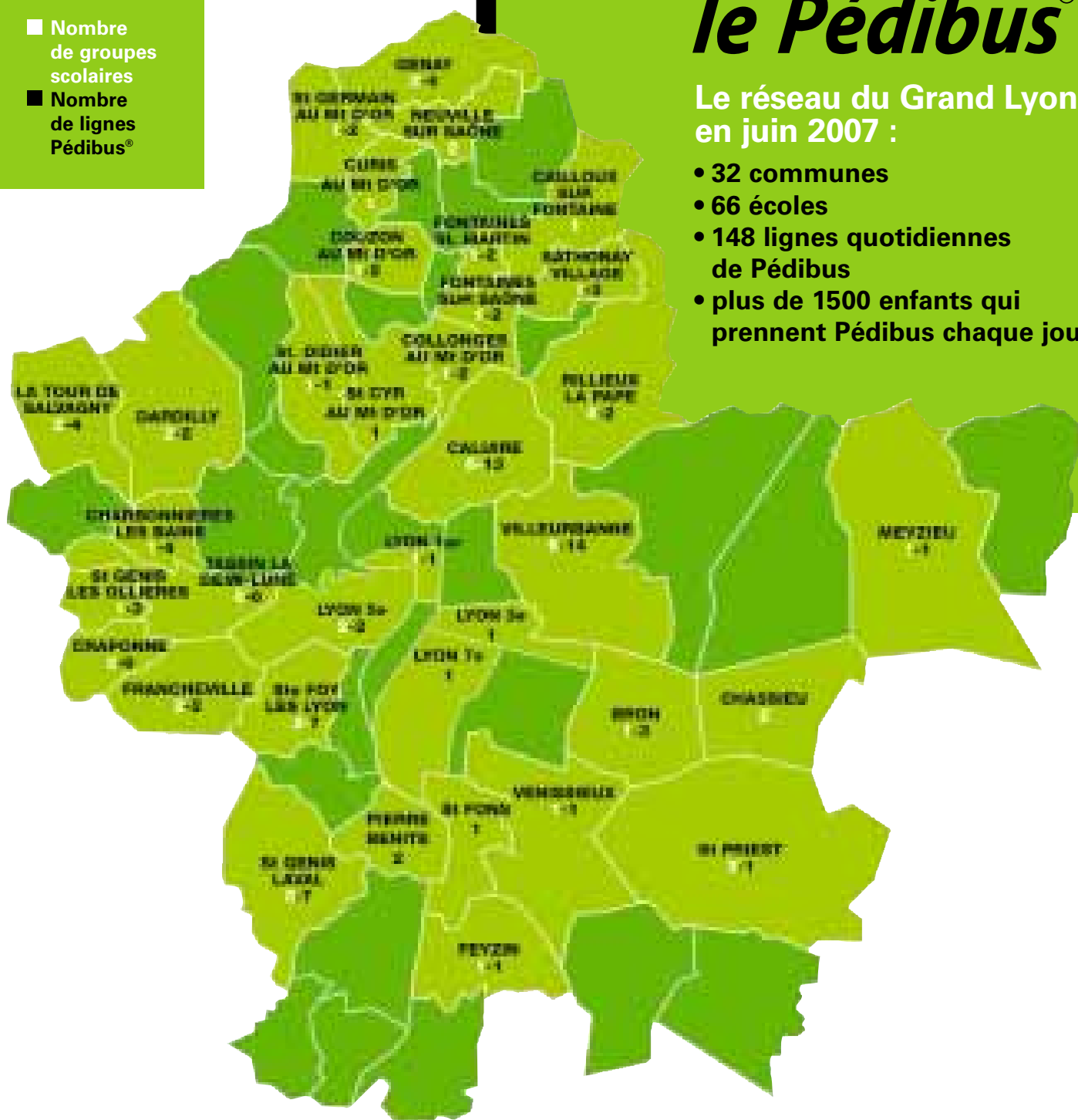


le Pédibus®

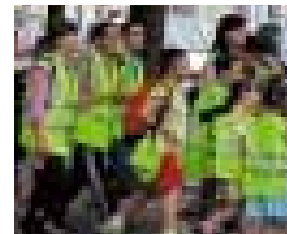
Le réseau du Grand Lyon en juin 2007 :

- 32 communes
- 66 écoles
- 148 lignes quotidiennes de Pédibus
- plus de 1500 enfants qui prennent Pédibus chaque jour.

■ Nombre de groupes scolaires
■ Nombre de lignes Pédibus®



Ensemble, marchons vers l'école !



Les enfants aiment le vélo !

Alors, pourquoi ne pas organiser un vélobus ? Il fonctionne sur le même principe qu'un Pédibus (ligne, arrêts, horaires, encadrement), seul le mode de déplacement change.

Pour en savoir plus, contactez :

**Pignon sur Rue,
Maison du vélo
et des modes doux**
10, rue St Polycarpe
69001 Lyon
04 72 00 23 57

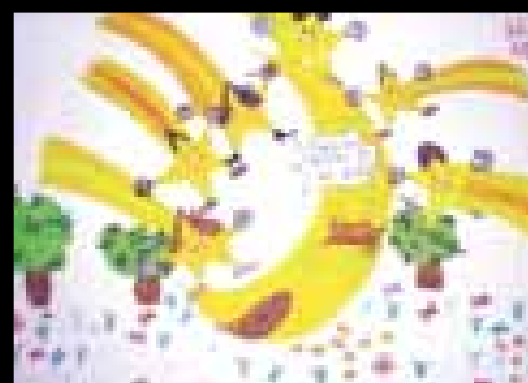
Comment créer une ligne Pédibus® ?

Etablissez un plan de déplacements domicile-école : pédibus, aménagements autour de l'école, traversées piétonnes, covoiturage, vélobus...

- Constituez un groupe de travail : parents d'élèves, équipe pédagogique, services municipaux, associations, enfants....
- Etablissez un diagnostic : enquêtes sur les habitudes de déplacement des familles, diagnostic d'accessibilité, périmètre...
- Retenez la ou les actions les mieux adaptées à l'école : Pédibus, autobus cyclistes, transports en commun, co-voiturage...

Passez à l'action !

Et le Vélobus ?





En savoir plus...

Le Grand Lyon met à votre disposition :

- des fiches pratiques téléchargeables sur **www.grandlyon.com**
- des formations annuelles ouvertes à tous,
- un accompagnement méthodologique par des associations :
Apieu mille feuilles et Pignon sur rue,
- des outils : panneaux signalétiques, gilets de sécurité, marquage au sol, ...
- un programme d'éducation au développement durable avec les associations
Robins des villes, Pignon sur rue, Apieu mille feuilles, Hespul,
- une lettre électronique :
http://www.grandlyon.com/pedibus

Liens internet

www.grandlyon.com
www.ademe.fr
www.sustrans.org.uk
www.preventionroutiere.asso.fr
www.allerverslecole.net
www.iwalktoschool.org
www.fubicy.org
www.millenaire3.com

Renseignements

Les plans de déplacements domicile-école s'inscrivent dans le plan de déplacements urbains et le plan d'éducation au développement durable du Grand Lyon
www.millenaire3.com,
> rubrique développement durable,
>> Agir/éducation au développement durable

Contact : Olivier Martel
omartel@grandlyon.org

GRAND LYON - Juillet 2007 - Photos : Jacques Leone - Conception graphique : Catherine Combiere - Réalisation & Couverture : Olivier Coët
Ne pas jeter sur la voie publique - Imprimé sur papier recyclé.



GRANDLYON



Communauté urbaine de Lyon

Direction Prospective et Stratégie d'Agglomération
20 rue du Lac - 69003 Lyon
Tél. 04 26 99 38 71 - www.grandlyon.com